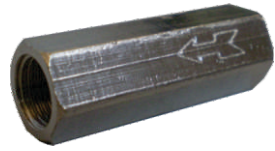


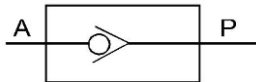
Válvula de Retenção - Série K

K
Válvula de Retenção
Metálica



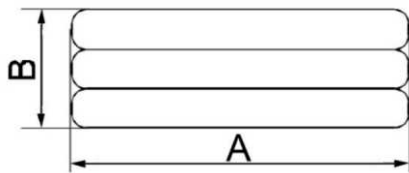
Corpo		Rosca	
100	1/8"	01	1/8"
200	1/4"	02	1/4"
300	3/8"	03	3/8"
400	1/2"	04	1/2"
500	3/4"	06	3/4"
600	1"	10	1"

Características Técnicas						
Modelo	K100	K200	K300	K400	K500	K600
Rosca	1/8"	1/4"	3/8"	1/2"	3/4"	1"
Fluido	Ar					
Material do corpo	Alumínio, Bronze					
Pressão de trabalho (Bar)	0 ~ 10					
Pressão de teste (Bar)	15					
Temp. de trabalho (°C)	0 ~ 70					

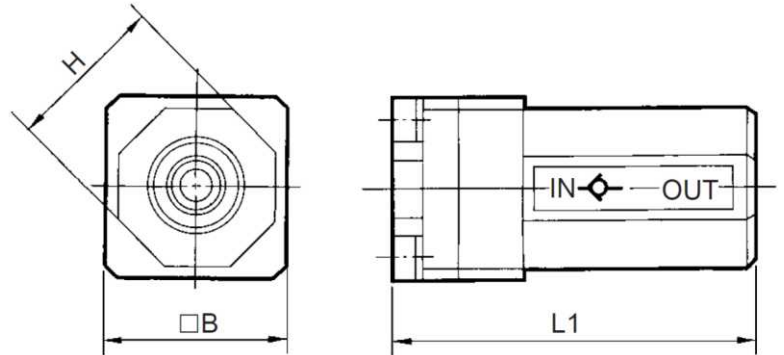


Exemplo: K100-01
K300-03

Dimensional



Rosca	A	B
1/8"	38	12.5
1/4"	44.5	15.5
3/8"	50	20
1/2"	60	26



Rosca	L1	B	H
3/4"	95	50	50
1"	95	50	50

Válvula de Retenção Plástica - Série K

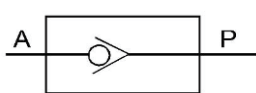
K
Válvula de Retenção
Plástica



Tubo ext. (mm)	
04	4
06	6
08	8

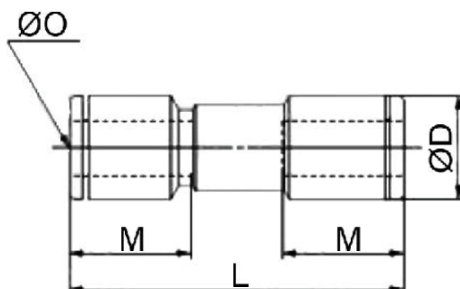
00
Tubo c/ o mesmo
diâmetro

Exemplo: K04-00
K08-00



Características Técnicas			
Ø Tubo	04	06	08
Fluido	Ar		
Material do corpo	Nylon, PU		
Pressão de trabalho (Bar)	0 ~ 10		
Pressão de teste (Bar)	15		
Temp. de trabalho (°C)	0 ~ 50		

Dimensional



ØO	ØD	L	M	Área Efetiva (mm ²)
4	9.5	33.5	12.7	2.8
6	11.5	37.1	13.5	6.5
8	15.2	53.3	18.5	14